

## Eksempler på lejlighedsfund ved undersøgelse af nedlagt vildt

### Lusefluer (rådyr)

Lusefluerne lever ikke på mennesker og har ikke betydning for vildtkødets anvendelighed



### Svælgbremser (rådyr)

Rådyrets svælgbremser lever kun hos rådyr og har ikke betydning for vildtkødets anvendelighed



### Pelslus (rådyr)

Rådyrets pelslus og andre typer af lus hos vildt har ikke betydning for vildtkødets anvendelighed



### Leverikter i lever (rådyr)

Rådyrets leverikter har ikke betydning for vildtkødets anvendelighed



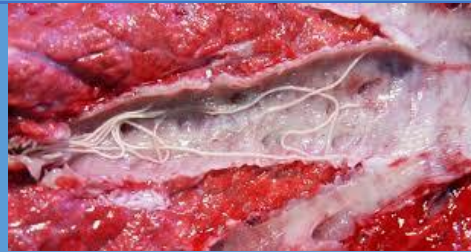
### Spoleorm fra tarm

Spoleorm der forekommer hos jagtbart vildt i Danmark smitter ikke mennesker og har ikke betydning for vildtkødets anvendelighed



### Lungeorm i luftrør (rådyr)

Lungeorm der forekommer hos jagtbart vildt i Danmark smitter ikke mennesker og har ikke betydning for vildtkødets anvendelighed



### Ormepletter i lever

Lyse – ikke velafgrænsede ar i leveren efter parasitvandring, hvor der ikke er tale om bylddannelser med pus eller andre tegn på aktiv infektion i form af blødning eller lignende, behøver ikke have betydning for kødets anvendelighed



### Brækkede ribben, kronisk afhelede (rådyr)

Hvor der ikke er tale om åbne brud med sår eller tegn på aktiv infektion i form af sår eller lignende, behøver det ikke have betydning for kødets anvendelighed



### Brækkede ribben, kronisk afhelede (rådyr)

Hvis der ikke er tale om åbne brud med sår eller tegn på aktiv infektion i form af sår eller lignende, behøver det ikke have betydning for kødets anvendelighed



### Snabelsko (rådyr)

Denne type misdannelse af klovene har ikke betydning for kødets anvendelighed. Snabelsko er altid symmetrisk – eksempelvis begge forben. Fund af asymmetrisk forvoksede klove kan være et tegn på eksempelvis betændelse i led og knogler og andre sygdomme der kan have betydning for kødets anvendelighed

