

Eksempler på lejlighedsfund ved undersøgelse af nedlagt vildt

Lusefluer (rådyr)

Lusefluerne lever ikke på mennesker og har ikke betydning for vildtkødets anvendelighed



Svælgbremser (rådyr)

Rådyrets svælgbremser lever kun hos rådyr og har ikke betydning for vildtkødets anvendelighed



Pelslus (rådyr)

Rådyrets pelslus og andre typer af lus hos vildt har ikke betydning for vildtkødets anvendelighed



Leverikter i lever (rådyr)

Rådyrets leverikter har ikke betydning for vildtkødets anvendelighed



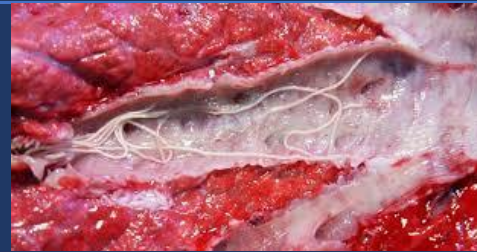
Spoleorm fra tarm

Spoleorm der forekommer hos jagtbart vildt i Danmark smitter ikke mennesker og har ikke betydning for vildtkødets anvendelighed



Lungeorm i luftrør (rådyr)

Lungeorm der forekommer hos jagtbart vildt i Danmark smitter ikke mennesker og har ikke betydning for vildtkødets anvendelighed



Ormepletter i lever

Lyse – ikke velafgrænsede ar i leveren efter parasitvandring, hvor der ikke er tale om bylddannelse med pus eller andre tegn på aktiv infektion i form af blødning eller lignende, behøver ikke have betydning for kødets anvendelighed



Brækkede ribben, kronisk afhelede (rådyr)

Hvor der ikke er tale om åbne brud med sår eller tegn på aktiv infektion i form af sår eller lignende, behøver det ikke have betydning for kødets anvendelighed



Brækkede ribben, kronisk afhelede (rådyr)

Hvis der ikke er tale om åbne brud med sår eller tegn på aktiv infektion i form af sår eller lignende, behøver det ikke have betydning for kødets anvendelighed



Snabelsko (rådyr)

Denne type misdannelse af klovene har ikke betydning for kødets anvendelighed. Snabelsko er altid symmetrisk – eksempelvis begge forben. Fund af asymmetrisk forvoksede klove kan være et tegn på eksempelvis betændelse i led og knogler og andre sygdomme der kan have betydning for kødets anvendelighed

